

unity
tower

High up and highly flexible ↗

BROSCHÜRE
VERMIETUNG

- 
- An aerial photograph of a city, likely Oslo, Norway. The image is split into two main sections by a white diagonal line. The upper-left section shows a dense urban area with a prominent modern skyscraper featuring a golden-brown facade and a glass curtain wall. The lower-right section shows a cluster of traditional European-style buildings with red-tiled roofs and white facades. The word 'Inhalt' is written in large red letters at the bottom, with a red arrow pointing to the right.
- 1 Intro s.4
 - 2 Highlights s.6
 - 3 Historie s.8
 - 4 Objekt s.10
 - 5 Mietflächen s.28
 - 6 Lage s.56
 - 7 Kontakt s.66

Inhalt →

Überragende Ausblicke für hohe Ansprüche

Unity ist, wenn der Himmel über Berlin bis zum eigenen Schreibtisch reicht, sich das Office den Wünschen anpasst und die eigenen Bedürfnisse im Service ihre Erfüllung finden. Großartiger Ausblick und sichtbare Größe. Äußerste Flexibilität im Innern, sowohl beim Raumbedarf als auch bei der Ausstattung. Und der Komfort einer etablierten Infrastruktur. Das ist der Unity Tower Berlin: Worklife – auf allen Ebenen in die Höhe gedacht.

16.100 m²

Verfügbare Fläche

26.090 m²

Mietfläche gesamt

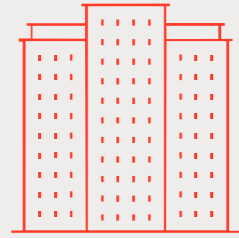
14.380 m²

Mietfläche Haus A

11.710 m²

Mietfläche Haus B

Intro →



WAHRZEICHEN

Als historisch bedeutender Hochpunkt sticht das Bauwerk deutlich aus dem Häusermeer heraus.



HÖHE

Mit 78 m Vertikale und einer Glasfassade mit integriertem Sonnenschutz bietet es spektakuläre 360-Grad-Ausblicke auf ganz Berlin.



LAGE

An der Grenze zu Mitte liegt der Unity Tower Berlin direkt im Zentrum – wirtschaftlich, politisch und kulturell.



FLEXIBILITÄT

Die Büroflächen können flexibel angemietet und bespielt werden – in 2 Häusern, auf 16 Etagen.



AUSSTATTUNG

Alle Räume sind vollklimatisiert, infrastrukturell aktuell und auf Wunsch möbliert zu haben.



ESG

Das Haus sorgt für seine Nutzer:innen – mit interner Kita, Fahrradräumen und Duschen.



SERVICE

Dienste wie der Sicherheits-Check-in und das Raum-Buchungssystem bedienen besondere Ansprüche.



GASTRO

Das preisgekrönte Mitarbeiter-Restaurant bietet Mittagsspeisen auf hohem kulinarischen Niveau.

Highlights



Von Anfang an ganz oben unterwegs und darauf aus, sich immer wieder selbst zu übertreffen.

2021–2022

Redesign: Mit großen Investitionen werden die Büroflächen saniert und modernisiert.

2004

Update: Das gesamte Hochhaus wird technisch auf den aktuellen Stand der Zeit gebracht.

1994

Ost-Erweiterung: Der silberne, um 90 Grad versetzte B-Flügel wird eröffnet. Er hat eine subtil strukturierte und vollverglaste Fassade.

1966

Die Höhe: Axel Springer weiht das 19-stöckige Haus A als goldenen „Leuchtturm der Freiheit“ ein – direkt neben der Berliner Mauer.

Historie →

Viel Platz, viel Licht, viel Sicht – eine moderne Berliner Ikone, die 78 Meter vertikale Geschichte schreibt.

Deutlich sichtbar – mit unverstelltem Blick über die Stadt: Die klassisch moderne Architektur des Unity Towers Berlin strahlt pures Understatement aus. Ein Hochhaus, das nicht nur viele in den Schatten, sondern sich selbst immer wieder neu einstellt – auf den Zeitgeist und auf anstehende Erfordernisse. Es überzeugt mit moderner Gebäudetechnik, denkt 24/7 an Sicherheit, kümmert sich um E-Bikes, Gäste, den guten Hunger und sogar um die Kinder.

- Große Fensterfronten und großzügige Räume
- Rundumblick über Berlin, rund um die Uhr geöffnet
- Viele Inhouse-Service-Angebote wie Gastro, Kita, Security etc.

Objekt →



Doppelte Größe – der zweigliedrige Bau mit seinen 19 Etagen



1

- 1 → Die Skulptur „Balanceakt“ – eine Erinnerung an Mauerzeiten
- 2 → Als Entrée: ästhetische Fassade an begrünem Vorplatz



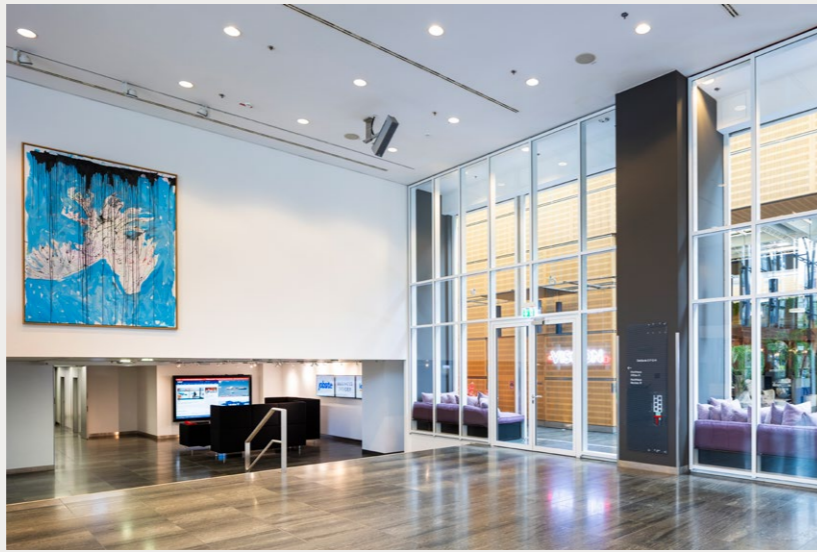


2



3

- 1 → Auto-Check-in: die smarte Pforte im Eingangsbereich
- 2 → Next, please: der Sicherheits-service ist immer im Dienst
- 3 → Kult und Technik: ein modernisierter Paternoster



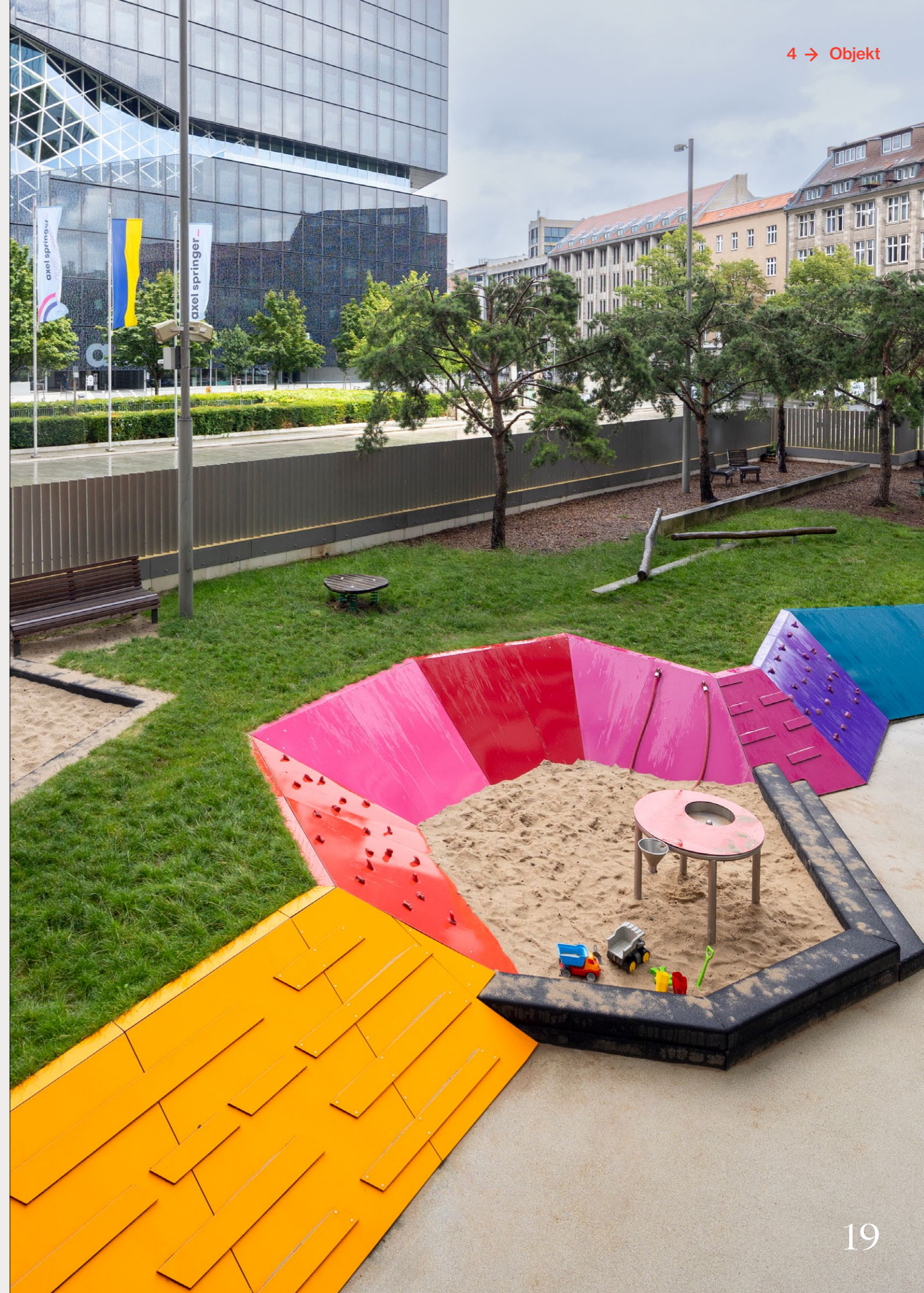
1

Office-Kultur, die über Büroräume hinausdenkt: mit fast 400 Garagenplätzen für Fahrräder und gleichvielen Sitzplätzen in der preisgekrönten Gastronomie – mit ganzjährigem Kinderbetreuungsangebot und Skybar.

1 → Fläche mag Höhe –
in der geräumigen Lobby

2 → Family-Life vor Ort:
die hauseigene Kita

2





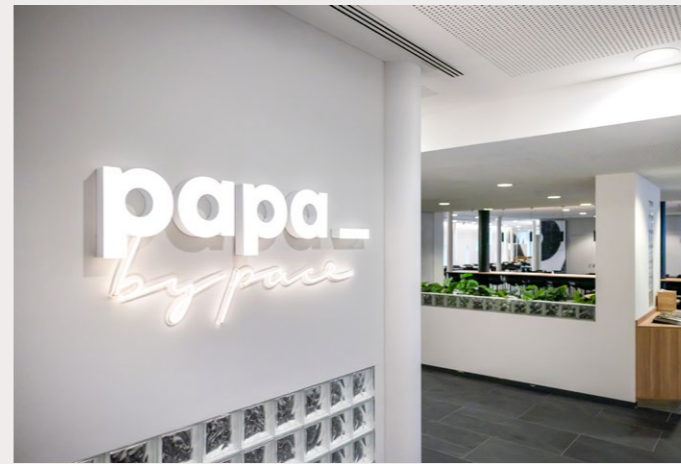
Das PAPA ist das vielleicht beste Mitarbeiter-Restaurant Deutschlands



1



2



3

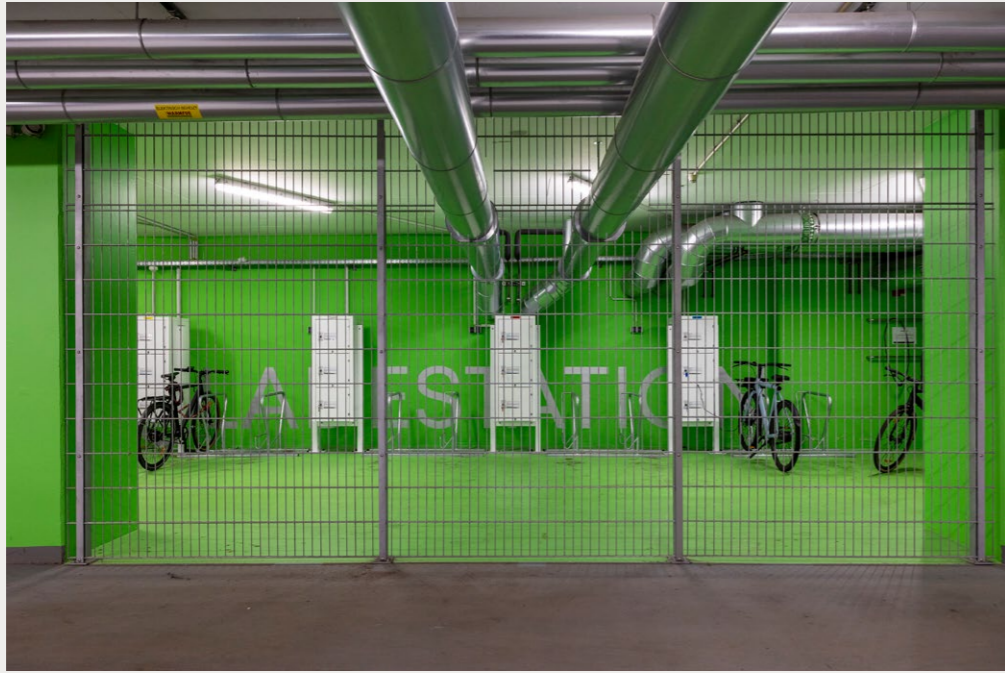
- 1 → Offen für guten Geschmack:
von 11:30 bis 15:00 Uhr
- 2 → Bunte Gerichte – klassisch,
vegan und zum Mitnehmen
- 3 → Die Gastronomie des Hauses wurde
mehrfach ausgezeichnet



Die BILD Bar – Top-Location für informellen Austausch



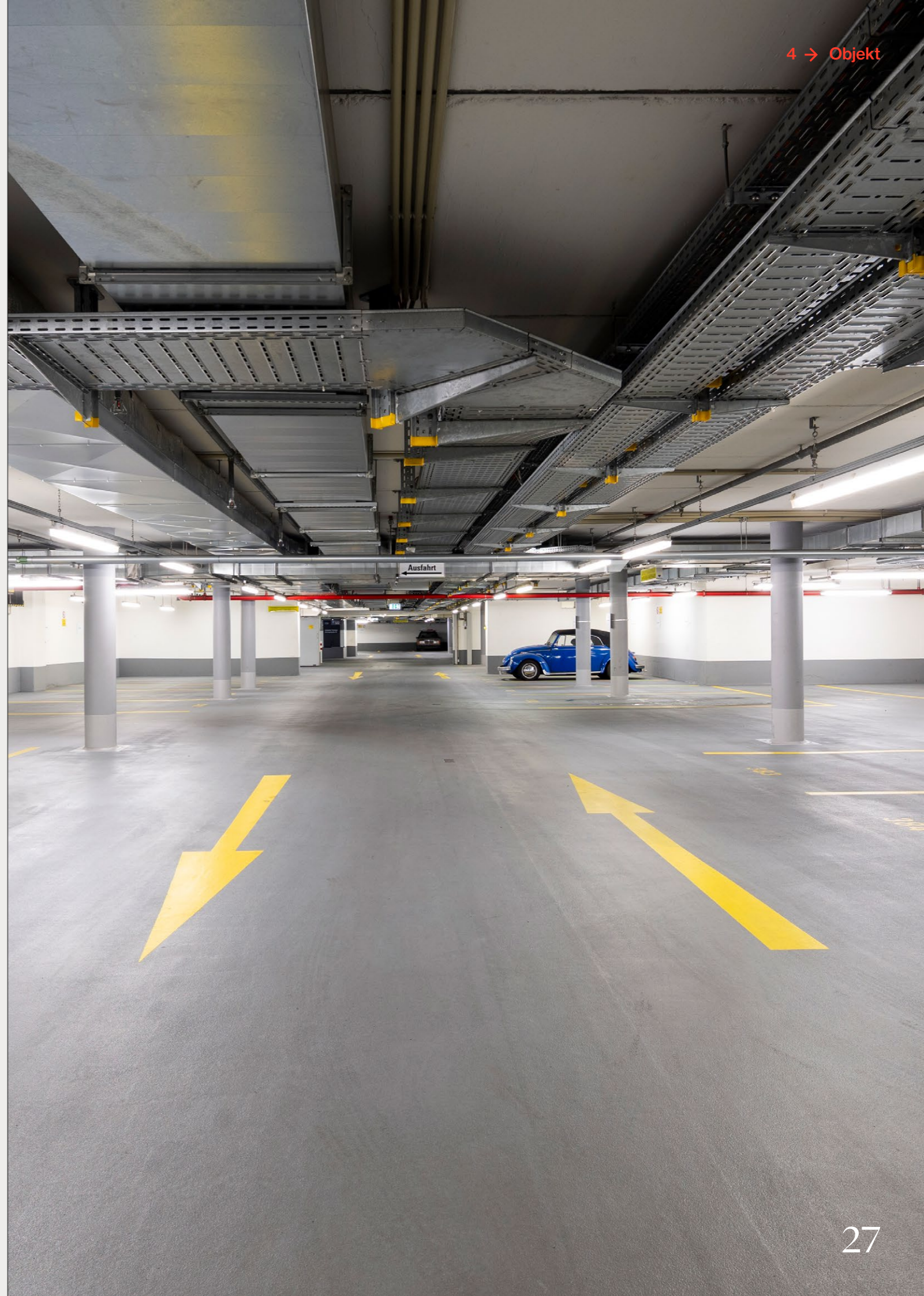
2



3

- 1 → Großer Ab- und Ausstellraum:
die Tiefgarage
- 2 → Fahrradgarage – nachhaltig mobil,
hervorragend geparkt
- 3 → Länger unterwegs – dank der
Ladestation für 25 E-Bikes

1



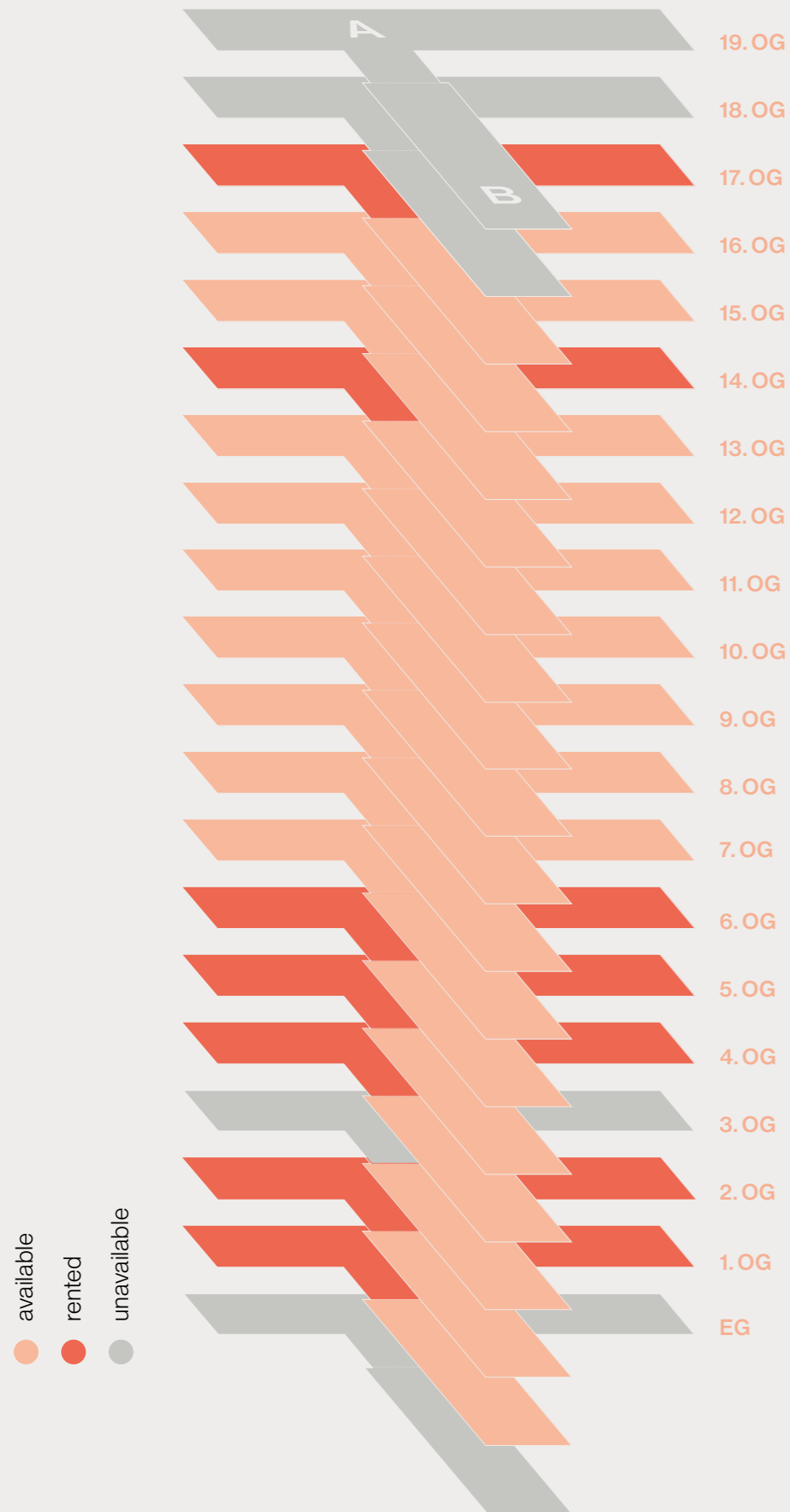
4 → Objekt

Bereit, Bedürfnisse auf vielen Ebenen zu erfüllen – und mit festen Vorstellungen flexibel umzugehen.

Räumliche Freiheit bedeutet im Unity Tower Berlin: universellen Zugriff zu haben, auf 32 geräumige Mieteinheiten. Es heißt aber auch, nur das zu mieten, was man wirklich braucht – so eingerichtet, wie man es will. Mit Verkabelung und Möblierung auf Wunsch, mit separaten Eingängen, sechs Aufzügen, Serverräumen und fertigen Teeküchen auf allen Etagen. Die Spaces bieten Unternehmen jeder Größe eine produktive Umgebung – und ihrem Erfolg ein Zuhause.

- Flexibel mietbare, freie einteilbare Grundrissstrukturen
- Hochwertig ausgestattet und technisch anpassbar
- Vollklimatisiert inkl. Luftreinigung und -austausch

Mietflächen →



Stackingplan

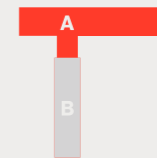
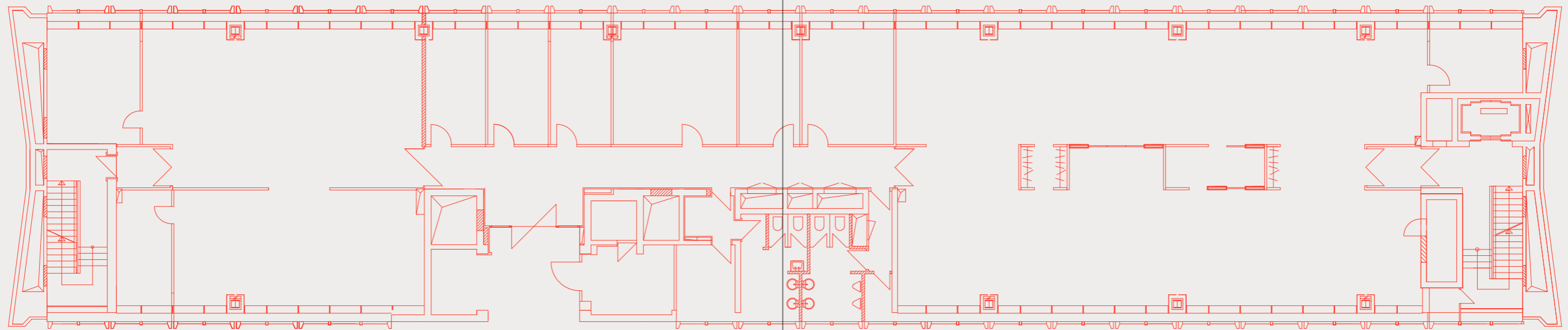
	HAUS A	HAUS B	GESAMT
MIETFLÄCHEN	14.380 m ²	11.710 m ²	26.090 m ²
VERFÜGBARE FLÄCHE <small>CIRCA-ANGABE</small>	6.750 m ²	9.350 m ²	16.100 m ²
MIETFLÄCHEN <small>PRO GESCHOSS</small>	750 m ²	550 m ²	1.300 m ²
ARBEITSPLÄTZE <small>PRO GESCHOSS</small>	49	33	82
RAUMHÖHE	2,83m	2,75m	

Regelgeschoss

unmöbliert

Mietfläche

750m²



Regelgeschoss

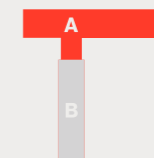
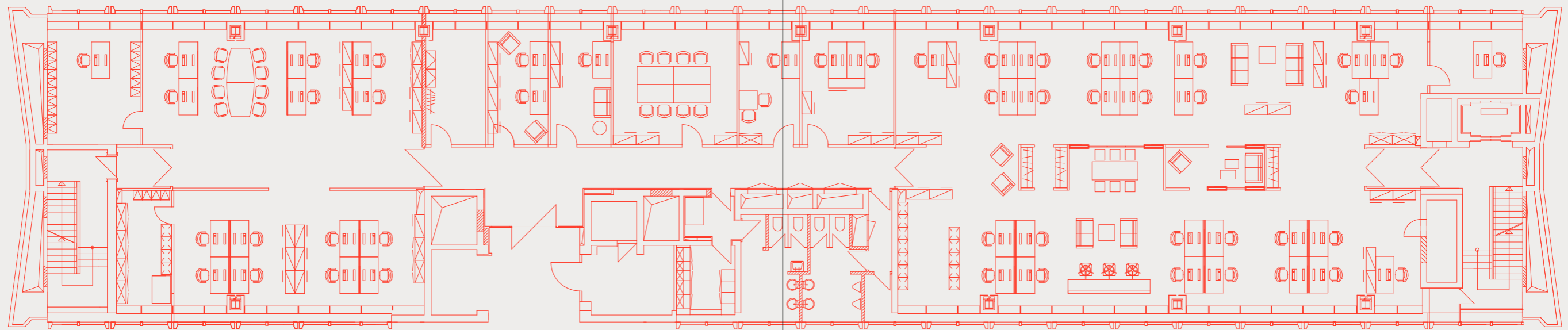
möbliert

Mietfläche

750m²

Arbeitsplätze

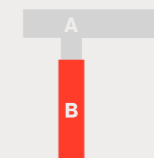
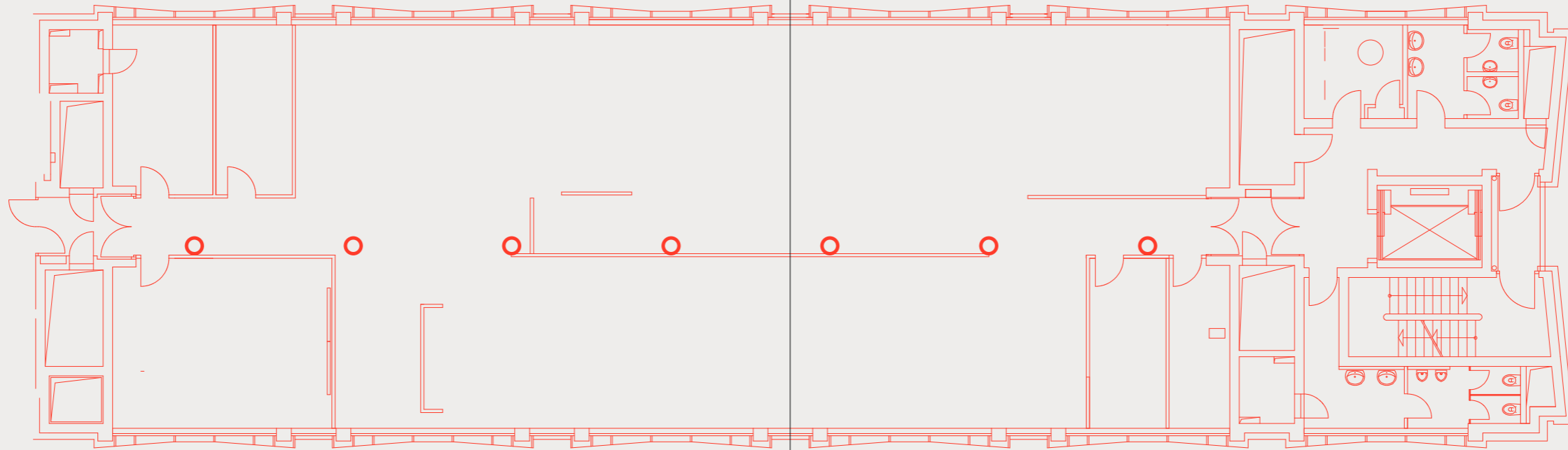
49



Regelgeschoss

unmöbliert

Mietfläche
550m²



Regelgeschoss

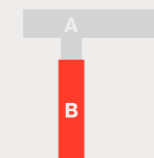
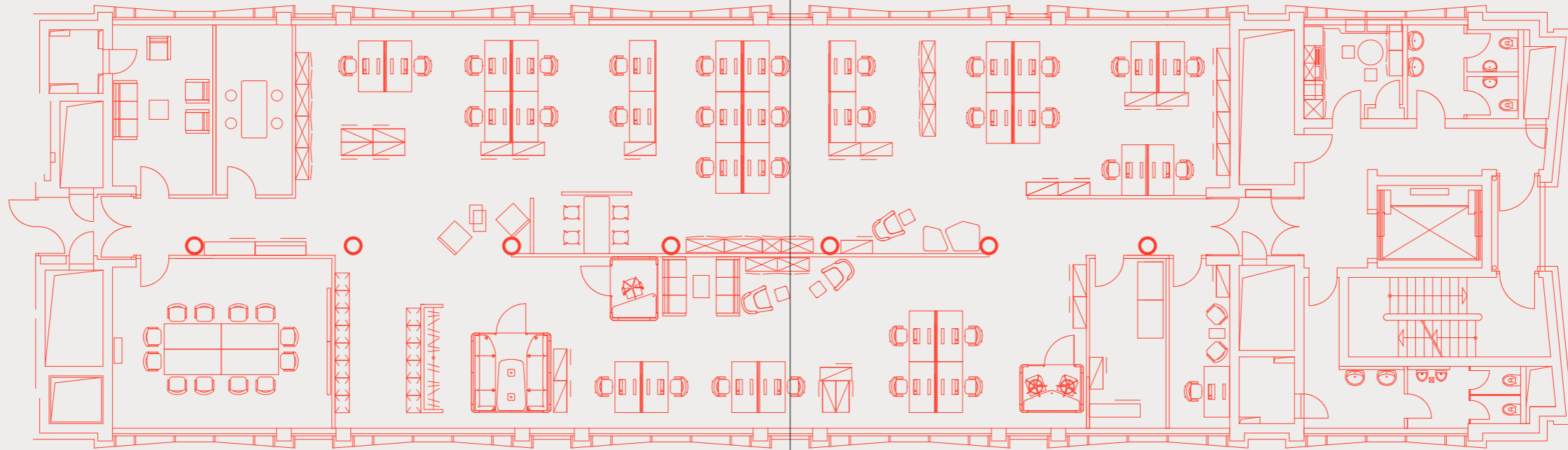
möbliert

Mietfläche

550m²

Arbeitsplätze

33





Contemporary Business: klares, variables Design

Modern →



1



2



3

- 1 → Helles Team-Office mit höhenverstellbaren Tischen
- 2 → Always-on, easy-access: das zentrale Buchungssystem
- 3 → Alle Großraumbüros können flexibel eingerichtet werden



Konferenzräume mit Glaswänden geben den Gedanken mehr Raum



Start-up-Spirit im Berliner Stil: eine Kreativ-Lounge



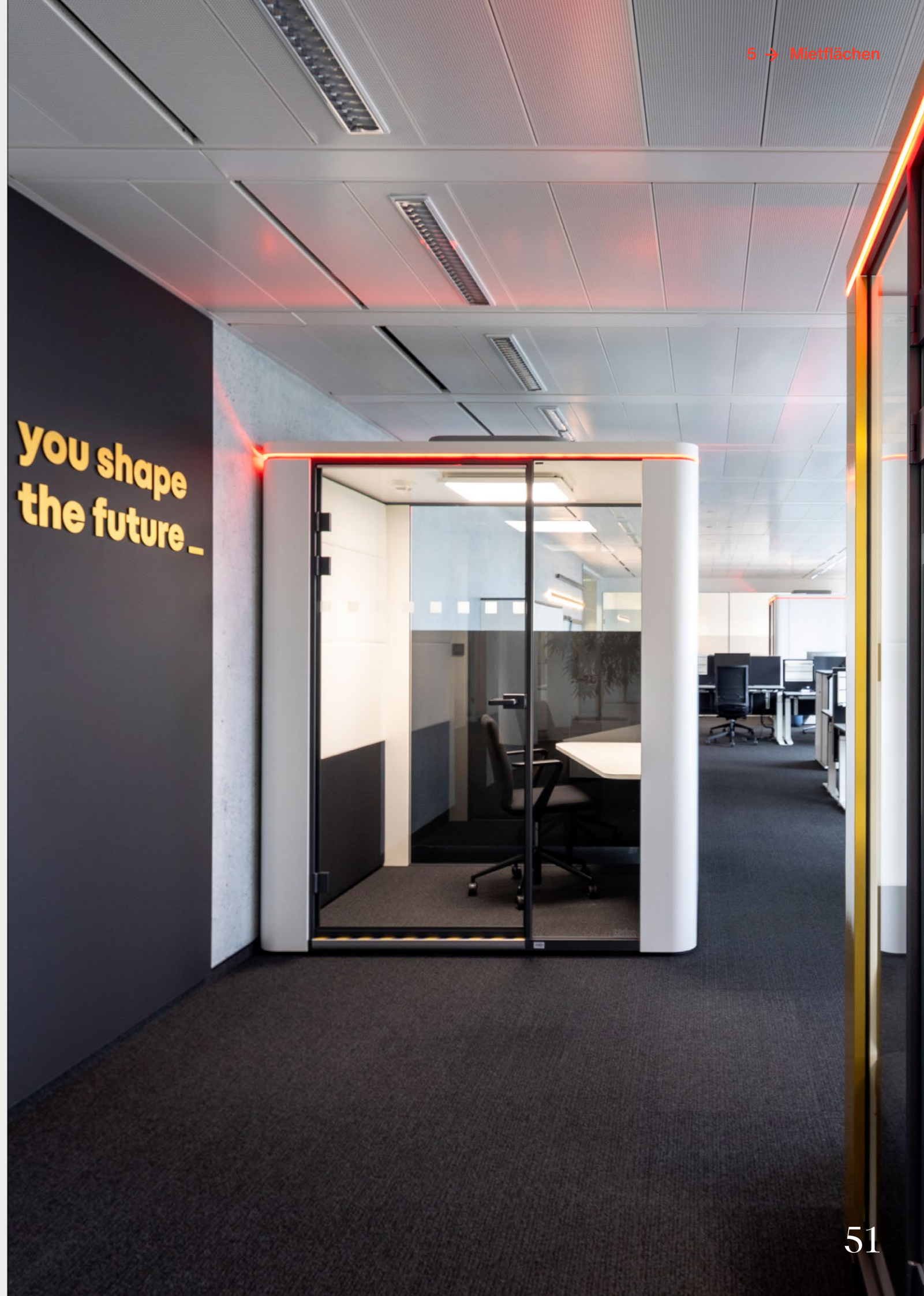
Effektiver Office Space mit schallarmer Möblierung

Classic →



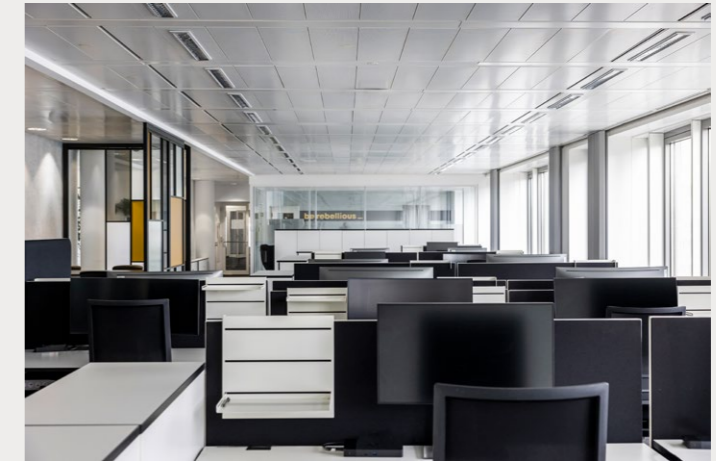
1

- 1 → Repräsentativer Meeting Room mit inspirierendem Ausblick
- 2 → Abgeschirmter Einzelplatz für ungestörte Video Calls





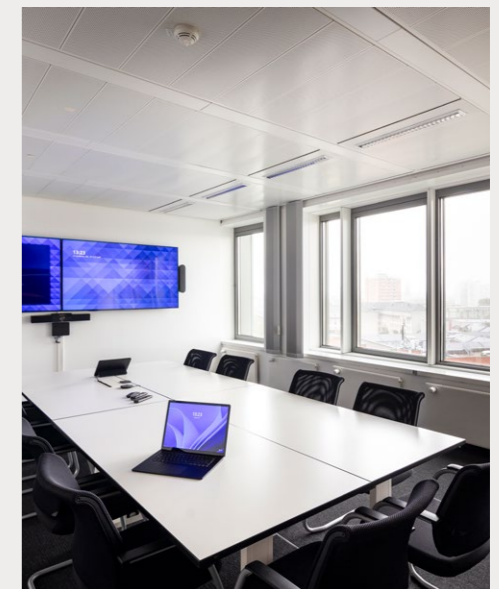
1



2



3



4

- 1 → Fokus-Box für konzentriertes Brainstorming
- 2 → Die technische Infrastruktur kann individuell angepasst werden.
- 3 → Full-Air-Conditioning sorgt für ein optimales Arbeitsklima
- 4 → Alle Fenster können von innen verdunkelt werden

- 1 → Eine entkleidete Etage für geschäftliche Selbstverwirklichung
- 2 → Die Technik ist da, der Rest kann frei gestaltet werden



1



5 → Mietflächen

Raw →

Im Kreis der Großen – und mitten im Ganzen

Wo alles aufeinandertrifft, was wichtig ist – der Unity Tower Berlin wurde schon bei Baubeginn bewusst positioniert: im ehemaligen Berliner Zeitungsviertel. Ein Ort der Freiheit und der Vielfalt, des Dialogs und des Fortschritts. Diesen Spirit kann man bis heute spüren. Aber aus ihm ist so viel mehr geworden: politisches Zentrum, wirtschaftliche Stärke, multikulturelle Kreativität, grenzüberschreitende Kunst und internationale Küche – eingebettet in weltbewegende Geschichte und historische Monumente. Das Umfeld bietet einen perfekten Mix aus metropolitischer Infrastruktur und inspirierender Atmosphäre.

Lade →

GASTRONOMIE

- 1 → **Restaurant Tim Raue**
Rudi-Dutschke-Straße 26, 10969 Berlin
- 2 → **Borchardt**
Französische Str. 47, 10117 Berlin
- 3 → **MALOA Poke Bowl**
Zimmerstraße 68, 10117 Berlin
- 4 → **Ristorante Sale e Tabacchi**
Rudi-Dutschke-Straße 25, 10969 Berlin
- 5 → **Entrecôte**
Schützenstraße 5, 10117 Berlin

EINZELHANDEL

- 6 → **Mall of Berlin**
Leipziger Pl. 12, 10117 Berlin
- 7 → **REWE**
Friedrichstraße 60, 10117 Berlin
- 8 → **Lidl**
Leipziger Str. 42, 10117 Berlin
- 9 → **Rossmann**
Rudi-Dutschke-Straße 29, 10969 Berlin
- 10 → **Axels Apotheke**
Rudi-Dutschke-Straße 8, 10969 Berlin

HOTELS

- 11 → **Hotel de Rome**
Behrenstraße 37, 10117 Berlin
- 12 → **Hilton Berlin**
Mohrenstraße 30, 10117 Berlin
- 13 → **Courtyard by Marriott Berlin-Mitte**
Axel-Springer-Straße 55, 10117 Berlin
- 14 → **Motel One Berlin-Potsdamer Platz**
Leipziger Str. 132, 10117 Berlin
- 15 → **Adina Apartment Hotel Checkpoint Charlie**, Krausenstraße 35-36, 10117 Berlin

KULTUR

- 16 → **Checkpoint Charlie**
Friedrichstraße 43-45, 10117 Berlin
- 17 → **Berlinische Galerie**
Alte Jakobstraße 124-128, 10969 Berlin
- 18 → **Gendarmenmarkt**
Gendarmenmarkt, 10117 Berlin
- 19 → **Museum für Kommunikation**
Leipziger Str. 16, 10117 Berlin
- 20 → **Museumsinsel**
Museumsinsel, Berlin

ENTFERNUNGEN

- 5 min → U Spittelmarkt
- 6 min → U Kochstraße
- 9 min → Alexanderplatz
- 11 min → S+U Potsdamer Platz
- 13 min → Hauptbahnhof
- 15 min → A100
- 35 min → Flughafen BER



- 1 → Restaurant Entrecôte – charmante französische Bistrotküche
- 2 → Café im Beta-Haus – ein inspirierender Community-Spot
- 3 → Checkpoint Charlie – große Geschichte, direkt um die Ecke
- 4 → Restaurant Borchardt – das Who-is-who der Upperclass
- 5 → Alte Nationalgalerie – eine Ode an Klassik und Romantik





2



- 1 → Potsdamer Platz – ein bisschen NYC-Feeling in Berlin
- 2 → Neues Museum – Menschheitsgeschichte, ins Jetzt geholt
- 3 → Einstein Kaffee am Checkpoint – auf aromatischer Zeitreise

3



1



- 1 → Café Nullpunkt – glutenfrei, vegan und bio
- 2 → Museum für Kommunikation – heilige Hallen des Dialogs
- 3 → Gendarmenmarkt – ewig schönster Platz der Stadt

3



Kontakt

Colliers International Deutschland GmbH
Budapester Str. 50
10787 Berlin

Ansprechpartner:
Christian Leska
+49 (0)30 202993-51
+49 (0)151 72489161
christian.leska@colliers.com

www.unitytower-berlin.de

Disclaimer

Die Axel Springer Services & Immobilien GmbH übernimmt keine Gewähr oder Haftung für die Aktualität, Richtigkeit und Vollständigkeit der in dieser Broschüre zur Verfügung gestellten Informationen. Gleiches gilt auch für Informationen, auf die in dieser Broschüre verwiesen wird. Die Axel Springer Services & Immobilien GmbH ist für den Inhalt der Informationsquellen, auf die verwiesen wird, nicht verantwortlich und kann Änderungen deren Inhalts nicht beeinflussen oder verhindern. Die in dieser Broschüre veröffentlichten Informationen dienen lediglich der allgemeinen und initialen Information über das Objekt, in dem sich potenzielle Mietflächen befinden. Die Axel Springer Services & Immobilien GmbH übernimmt insbesondere keine Gewähr oder Haftung für die Richtigkeit und Vollständigkeit von Flächenangaben, technischen und konstruktiven Gebäudedaten und Grundrissen. Fotos oder sonstige Darstellungen der potenziellen Mietflächen oder deren Ausstattung

sind nur exemplarisch und zur allgemeinen Information. Die Veröffentlichungen in dieser Broschüre stellen kein verbindliches Angebot der Axel Springer Services & Immobilien GmbH oder eines mit ihr verbundenen Unternehmens zur Vermietung von Flächen in dem Objekt dar. Rechtlich verbindlich sind jeweils nur die Angaben und Vereinbarungen in einem schriftlich abgeschlossenen Mietvertrag, sofern es zum Abschluss eines solchen Mietvertrages kommt. Die Axel Springer Services & Immobilien GmbH behält sich ausdrücklich vor, Angebote Dritter zum Abschluss eines Mietvertrages ohne Angabe von Gründen zurückzuweisen. Die Axel Springer Services & Immobilien GmbH behält sich weiter vor, nur einen wesentlichen kleineren Teil des Gebäudes zu vermieten. Der Ersatz von Auslagen oder sonstiger Kosten kann nicht verlangt werden. Diese Broschüre richtet sich nur an gewerbliche Interessenten und nicht an Verbraucher.

unity
tower